



ACTUAR HOY PARA CONSTRUIR EL MAÑANA



Memoria de Actuaciones **2025**



FUNDACIÓN
martínez
abolafio

Memoria de Actuaciones **2025**

Contenido



01

Carta de la
Presidenta

02

Misión Visión
y Valores

03

Patronato
y Equipo

04

Copromiso con
la Agenda 2030

05

Áreas de
Actuación



06

Innovación Social

07

*La Isla en la Voz
de los Niños*

08

Raíces del Cambio

09

Calidad de Vida
de las Personas
y del Territorio

10

*Cestas con
Corazón*

11

COHT



12

Sostenibilidad
Ambiental, Social y
Económica

13

*Zapatillas
Solidarias*

14

Colaboraciones
y Cooperación
Internacional

15

Becas
Académico-
Deportivas

16

*Árbol de los
Sueños*

18

*Un juguete,
una Ilusión*



19

*Guinea se
Mueve*

20

Donación
Material Escolar

21

Donación
Calor y Café

22

El compromiso de los
empleados de GMA
con la Fundación

23

Comunicación y
Memoria Económica

24

Agradecimientos



Carta de la Presidenta



GMA, quienes participaron activamente en la construcción de tres proyectos piloto —Conectando Ideas, Talento sin Fronteras y Km0-4All— que comenzarán a desarrollarse el próximo año. Su implicación demuestra que **la Fundación es un espacio que une propósitos y multiplica el impacto colectivo.**

En definitiva, 2025 nos ha recordado que, **actuar hoy para construir el mañana**, es la base de todo lo que hacemos. Cada paso, cada proyecto y cada colaboración nos acercan a un modelo de acción más sostenible, inclusivo y comprometido con las personas.

2025 ha sido un año clave para Fundación Martínez Abolafio. Un año de avance, de escucha y de acción compartida. Un año en el que dimos forma a nuestro **Plan Estratégico 2025-2030**, un ejercicio que nos ha permitido mirar al futuro con una visión más clara, sólida y conectada con las personas.

Durante este año, hemos centrado nuestro trabajo en cuatro áreas de actuación que guían nuestro compromiso con la Agenda 2030: **Innovación Social, Calidad de vida de las Personas y el Territorio, Sostenibilidad Ambiental, Social y Económica y Colaboraciones y Cooperación Internacional**. A través de ellas, seguimos impulsando iniciativas que promueven la inclusión, la formación y la cooperación entre Canarias y África, generando un impacto positivo y duradero en las comunidades donde actuamos.

Este año también ha sido especial porque hemos vivido de cerca el **compromiso de los empleados de**

Nada de esto sería posible sin las personas que forman parte de esta red: nuestros patronos, colaboradores, aliados y todos los empleados de GMA que, con su pasión y compromiso, hacen posible cada proyecto.

En nombre de Fundación Martínez Abolafio, gracias por compartir la ilusión de transformar realidades y por mantener vivo el espíritu que nos impulsa: **crecer con propósito, por y para las personas.**

Catalina Martínez Mpanga
Presidenta | Fundación Martínez Abolafio

CRECER CON
PROPÓSITO POR
Y PARA LAS PERSONAS

Misión, Visión y Valores



01 MISIÓN

Contribuir al desarrollo de una sociedad más creativa, sostenible, inclusiva e innovadora en Canarias y África en especial, así como en cualquier territorio.

02 VISIÓN

Impulsar proyectos que mejoren el talento, la empleabilidad, la sostenibilidad y la cooperación internacional entre Canarias y África.

03 VALORES

**Valentía | Integridad | Pasión
Innovación | Sostenibilidad**



Patronato

El patronato de la Fundación está integrado por miembros de la familia Martínez Mpanga y Martínez Gómez, representantes de la cuarta generación. Una familia con una trayectoria de compromiso social y empresarial que se remonta a 1927 en Guinea Ecuatorial y a 1970 en Canarias.



Catalina Martínez Mpanga
Presidenta



Fernando J. Martínez Mpanga
Vicepresidente
Guinea Ecuatorial



José A. Martínez Mpanga
Vicepresidente
España



Fernando Martínez Gómez
Vocal



Berta Martínez Gómez
Vocal

Equipo España

Nuestro equipo trabaja con una mirada global y una acción cercana al territorio, lo que nos permite afrontar cada reto con perspectiva y compromiso. Desarrollamos nuestra labor desde las sedes principales en Lanzarote y Bata (Guinea Ecuatorial).



Ana Yare Rodríguez
Directora



María de la Cámara
Secretaria



Tara Tavío
Vicesecretaria



Lucía Caraballo
Directora de Proyectos



Fernando Morales
Técnico de Proyectos



Leidi Ramírez
Técnica de Proyectos

Nuestro Compromiso con la Agenda 2030

En Fundación Martínez Abolafio, **los ODS son el ADN de nuestra gestión**. La Agenda 2030 guía nuestras decisiones para que cada proyecto responda, desde lo local, a los grandes retos globales. Entendemos nuestro trabajo como un **compromiso activo con las metas planteadas por Naciones Unidas**.



Áreas de Actuación:

Durante 2025, consolidamos nuestra visión de futuro mediante el **Plan Estratégico 2025–2030**. Este proceso, nacido del diálogo participativo, ha permitido que nuestras cuatro áreas de actuación operen como motores de impacto real alineados con la Agenda 2030:



ÁREAS DE ACTUACIÓN



Nuestros proyectos se articulan en torno a líneas estratégicas que nos permiten avanzar hacia una sociedad más inclusiva, equitativa y sostenible.

INNOVACIÓN SOCIAL



Este eje impulsa iniciativas que fomentan la creatividad, la participación y el emprendimiento, especialmente entre los jóvenes. A través de **proyectos educativos y formativos**, promovemos ideas que **generan oportunidades reales**, fortalecen el talento y construyen una sociedad más inclusiva y preparada para el futuro.



PROYECTOS:

- ***La Isla en la Voz de los Niños***
- ***Raíces del Cambio***



La Isla en la Voz de los Niños

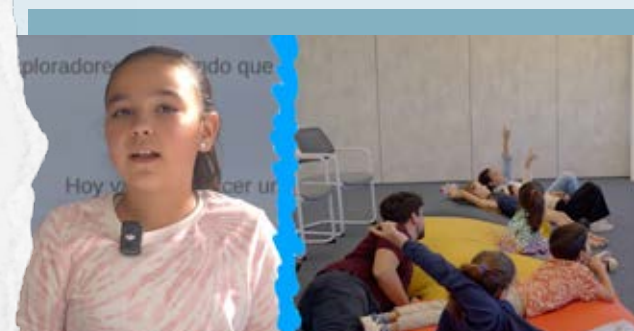
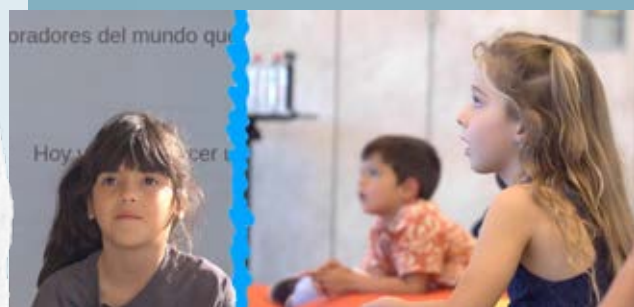
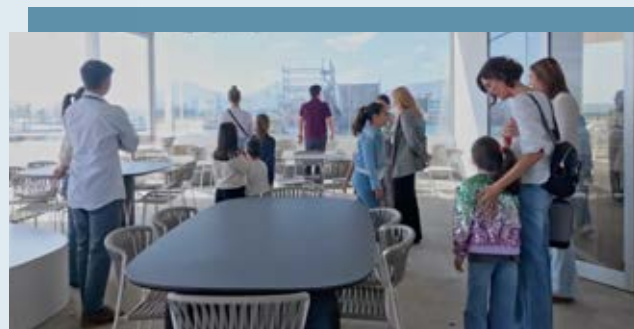
6 NIÑOS Y NIÑAS

Objetivo general: Transformar la mirada de la infancia en un motor de conciencia colectiva sobre los retos sociales y ambientales de la isla, utilizando la tecnología y el lenguaje audiovisual como herramientas de sensibilización.

Fecha: Día del niño (15 abril 2025).
El evento se celebró el 26 de abril.

Asistentes: 6 niños y niñas.

Impacto: Más allá de una acción simbólica, este proyecto impulsa el pensamiento crítico y la empatía desde la raíz. Al dar voz a los hijos e hijas de nuestros colaboradores, fortalecemos el orgullo de pertenencia y generamos un relato humano y honesto que conecta el propósito de la Fundación con las familias, promoviendo una ciudadanía más consciente, inclusiva y comprometida con la sostenibilidad integral.



Colaboradores:



Familias GMA



Comunidad Educativa

Raíces del Cambio

14 JÓVENES
BENEFICIADOS



Firma del Convenio de Cooperación.
FMA con el Cabildo de Lanzarote,
Consejería de Bienestar Social e Inclusión.



Objetivo general: Promover la inclusión sociolaboral de jóvenes en situación de alta vulnerabilidad —especialmente jóvenes migrantes— mediante un modelo de formación práctica en agricultura ecológica y jardinería. El proyecto utiliza una metodología adaptada que conecta la demanda real de empleo en la isla con la capacitación técnica y el desarrollo de habilidades personales.

Fecha: Julio y agosto.

Asistentes: 14 jóvenes.

Impacto: Más allá del aprendizaje técnico, el programa actúa como un motor de autonomía y arraigo. A través del contacto con la tierra, los jóvenes fortalecen competencias transversales (soft skills) como la disciplina, el trabajo en equipo y la resiliencia. El resultado es una oportunidad real de inserción en el mercado laboral, transformando la formación en una herramienta de dignidad, integración y futuro profesional.

Colaboradores:



Juan Carlos Cazorla



Teno Osorio

Docente GM Producción Agroecológica
y del Complejo Agroindustrial
de Tegüise

CALIDAD DE VIDA DE LAS PERSONAS Y EL TERRITORIO



Trabajamos para mejorar las condiciones de vida de las personas y el desarrollo de los territorios en los que estamos presentes. Este eje se centra en la **empleabilidad, la formación, el bienestar social y el acompañamiento a colectivos en situación de vulnerabilidad**, con especial atención a jóvenes, familias y comunidades locales.

PROYECTOS:

- **Cestas con Corazón**
- **Creamos Oportunidades en Hostelería y Turismo**



Cestas con Corazón

FAMILIAS EN
SITUACIÓN
DE VULNERABILIDAD
DE LANZAROTE



Objetivo general: Impulsar una acción solidaria que movilice la voluntad de los empleados y la capacidad del Grupo para acompañar a familias de la isla en situación de vulnerabilidad, ofreciendo un detalle cuidado que nace de la colaboración colectiva.

Fecha: Del 24 de noviembre al 12 de diciembre.

Impacto: Esta iniciativa transforma la ayuda material en un modelo de economía circular y compromiso social. Las cestas, fabricadas artesanalmente en la carpintería del Grupo "Marmanus" a partir de materiales reutilizados, son entregadas a entidades a familias vulnerables. El resultado es un gesto de cercanía que dignifica la acción social y refuerza el vínculo con la realidad de Lanzarote, demostrando que la sostenibilidad y la solidaridad pueden caminar de la mano.



Colaboradores:



Empleados

Creamos Oportunidades en Hostelería y Turismo

35 JÓVENES
EN LANZAROTE



Objetivo general: Mejorar la empleabilidad de jóvenes a través de la formación en hostelería y turismo, combinando acompañamiento socio y laboral, prácticas en empresas y oportunidades de inserción laboral en Canarias.

Fecha: Proyecto activo durante todo el año. La 3ª edición comenzó en octubre de 2025 con la sesión de bienvenida de los nuevos alumnos.

Asistentes: Alumnos matriculados en escuelas de hostelería de Canarias, iniciando en Lanzarote.

Impacto: Proyecto nacional **con más de 1.300 jóvenes participantes**, una tasa de inserción laboral superior al 90% y un 70% de continuidad formativa en grados superiores. En Canarias, apoya la titulación oficial y refuerza la calidad del sector mediante la formación de tutores de empresa y el impulso de la FP Dual.



Partner Principal:



Colaboradores:



SOSTENIBILIDAD AMBIENTAL, SOCIAL Y ECONÓMICA



Este eje impulsa un modelo de **desarrollo responsable** que garantiza el equilibrio entre la protección del entorno, la equidad social y la **viabilidad económica**. A través de estrategias de economía circular, consumo consciente y sensibilización, transformamos la gestión de los recursos en un motor de impacto positivo, fomentando prácticas que aseguren la prosperidad y la resiliencia de nuestro territorio a largo plazo.



PROYECTO:

- ***Zapatillas Solidarias***



Zapatillas Solidarias



1.978
pares de zapatillas

Objetivo general: Promover la práctica deportiva en condiciones adecuadas para niños y niñas de Guinea Ecuatorial mediante la donación de zapatillas deportivas nuevas o en buen estado, al tiempo que se fomenta la reflexión sobre el consumo responsable y la reutilización de material textil.

Fecha: Campaña activa durante todo el año, con el periodo de recogida en junio y el envío de las zapatillas a Guinea Ecuatorial en julio.

Beneficiarios: Niños y niñas de Guinea Ecuatorial.

Impacto: Se recogieron **1.978 pares de zapatillas**, organizados en 76 cajas destinadas a Guinea Ecuatorial. Más allá del equipamiento deportivo, la iniciativa fortaleció la conciencia colectiva sobre la solidaridad y el compromiso social que caracteriza a GMA.



Colaboradores:



COLABORACIONES Y COOPERACIÓN INTERNACIONAL



Este eje impulsa la creación de alianzas estratégicas con entidades públicas, privadas y sociales, bajo la convicción de que **la cooperación es el motor para alcanzar metas globales**. A través de proyectos conjuntos en Canarias y Guinea Ecuatorial, concentramos esfuerzos en áreas críticas como la **educación, la salud y la inclusión, generando oportunidades de desarrollo sostenible** que trascienden fronteras y fortalecen el compromiso con la equidad universal.

PROYECTOS:

- **Becas Académico - Deportivas**
- **Árbol de los Sueños**
- **Un Juguete, una Ilusión**
- **Guinea se Mueve**
- **Donación de Material Escolar**
- **Donación Calor y Café**



Becas Académico – Deportivas

4 JÓVENES

Objetivo general: Facilitar becas a jóvenes de Guinea Ecuatorial, permitiéndoles formarse en Lanzarote con el fin de potenciar su desarrollo y favorecer su inserción profesional en su país de origen.

Fecha: Curso 2024/ 2025.

Beneficiarios: 4 jóvenes (2 chicos y 2 chicas).

Impacto: Formación académica de 4 jóvenes con talento deportivo para su posterior inserción laboral.



Colaboradores:



Fundación Martínez Hermanos 1927
Guinea Ecuatorial

Federación Ecuatoguineana
de Baloncesto.

Árbol de los Sueños

Objetivo general: Mejorar la calidad de vida de niños y niñas en situación de vulnerabilidad en Lanzarote, especialmente en Navidad, acercándoles ilusión y esperanza a través de regalos solidarios apadrinados por empleados de GMA.

Fecha: Del 20 de noviembre al 10 de diciembre.

Beneficiarios: Niños/as de familias de Lanzarote con bajos recursos y en riesgo de exclusión social.

Impacto: 10 niños/as de entre 1 y 13 años.

**NIÑOS Y NIÑAS
DE FAMILIAS
VULNERABLES
DE LANZAROTE**



Colaboradores:



Empleados



Un Juguete, una Ilusión

100 NIÑOS Y NIÑAS



Objetivo general: Promover el derecho al juego y la ilusión en la infancia a través de la entrega de juguetes nuevos a niños y niñas de Guinea Ecuatorial.

Fecha: La solicitud se realiza con un año de antelación. En 2025 se gestionó desde Fundación Martínez Abolafio la solicitud para que los juguetes lleguen en 2026.

Beneficiarios: Niños y niñas de Guinea Ecuatorial con recursos limitados, así como menores atendidos por entidades sociales u orfanatos.

Impacto: 100 niños/as.



Colaboradores:



Guinea se Mueve

+ DE 300
BENEFICIARIOS

Objetivo general: Promover la autonomía y la inclusión social en Guinea Ecuatorial mediante un modelo de cooperación sanitaria integral. El proyecto transforma una donación de material ortopédico en una acción estructurada que combina la asistencia directa, la formación de técnicos locales y la creación de un sistema de gestión sostenible en el territorio.

Fecha: Diciembre 2025

Beneficiarios: Personas con necesidades de apoyo a la movilidad en Guinea Ecuatorial.

Impacto: Con más de 300 beneficiarios directos, la iniciativa responde a una necesidad urgente de salud y movilidad, devolviendo la dignidad y la independencia a niños y adultos en situación de vulnerabilidad. Al impulsar la creación de un dispensario ortopédico local y capacitar a profesionales sanitarios en el mantenimiento de los equipos, garantizamos que la ayuda se convierta en una solución duradera, fortaleciendo las capacidades de la comunidad para gestionar su propio bienestar.



Colaboradores:



AyudasDinámicas®

Donación Material Escolar



Objetivo general: Garantizar el acceso a recursos educativos básicos tanto en nuestro entorno cercano como en proyectos de cooperación internacional. La iniciativa coordina la distribución de material escolar en Lanzarote y canaliza de forma responsable el excedente hacia Guinea Ecuatorial, asegurando que cada recurso sea aprovechado donde más se necesita.

Fecha: Noviembre 2025.

Impacto: A través de una alianza estratégica con la Consejería de Bienestar Social y la comunidad educativa, logramos una gestión eficiente que optimiza el uso de los materiales disponibles. Esta acción no solo responde a demandas sociales inmediatas en la isla, sino que fortalece el derecho a la educación en contextos de vulnerabilidad internacional, transformando la solidaridad local en una oportunidad de aprendizaje y futuro para cientos de estudiantes.

El material obtenido a nivel nacional, irá destinado a Guinea Ecuatorial.



**400 LIBROS
EN DIFERENTES
IDIOMAS**

**30 JUEGOS
DIDÁCTICOS**

**300
JUGUETES
EDUCATIVOS**



**Cabildo de
Lanzarote**

Consejería de Bienestar Social

Colaboradores:

**Comunidad Educativa
de Lanzarote**

Donación Calor y Café



**150 Kg
DE ALIMENTOS**

Objetivo general: Canalizar la solidaridad del equipo humano del Grupo para cubrir necesidades básicas de alimentación e higiene de las personas en situación de extrema vulnerabilidad atendidas por la asociación "Calor y Café" en Lanzarote.

Fecha: Febrero 2025.

Beneficiarios: Personas y familias sin recursos.

Impacto: 150 Kg de alimentos. Esta iniciativa demuestra la fuerza de la colaboración interna: gracias a la implicación de empleados de diversas unidades y sedes, se logró una importante donación de productos de primera necesidad. Más allá de la cifra material, la acción refuerza el compromiso de la Fundación con las entidades sociales de proximidad, asegurando una respuesta rápida y directa que mejora la calidad de vida y el bienestar cotidiano de las familias que más lo necesitan en nuestra comunidad.

Colaboradores:



Empleados





EL COMPROMISO DE LOS EMPLEADOS DE GMA CON LA FUNDACIÓN



Compromiso GMA

En 2025 llevamos a cabo un proceso participativo que implicó directamente a los empleados de GMA en la construcción de nuestro **Plan Estratégico 2025–2030**. Tras un periodo voluntario de brainstorming abierto a toda la organización, recogimos las inquietudes y propuestas del equipo sobre el futuro de nuestra labor, siempre bajo el marco de nuestros ejes estratégicos.



A partir de las más de 16 propuestas recibidas, se formaron equipos de trabajo voluntarios que dieron vida a tres proyectos piloto —uno por cada área estratégica—. **Este ejercicio evidenció el compromiso y el talento de quienes forman parte de GMA**, dispuestos a aportar ideas y construir soluciones con impacto real. A través de talleres de innovación abierta y metodologías profesionales de gestión de proyectos, estas iniciativas se trabajaron de forma práctica y estructurada para transformarlas en proyectos concretos que comenzarán a desarrollarse el próximo año. **Estos resultados son el fruto del vínculo y la implicación de los empleados con FMA, y reflejan cómo, en nuestra cultura empresarial, la responsabilidad social forma parte de nuestra manera de hacer las cosas.**

Conectando Ideas

Innovación Social | Conectando ideas

Formación, inserción y emprendimiento para jóvenes en riesgo de exclusión social

¿CUÁL ES EL OBJETIVO?:
Crear un programa de formación e inserción laboral para menores de 18 años que están en riesgo de exclusión social, facilitando su acceso al mercado laboral.

Emprendimiento Juvenil

RETOS A SUPERAR:

- Encontrar perfiles dispuestos a formarse.
- Crear programas que despierten su interés.
- Superar la burocracia para jóvenes no residentes.
- Garantizar una tutoría efectiva tras la formación.

OPORTUNIDADES:

- Alta demanda de jóvenes en esta situación.
- Apoyo de las Administraciones Públicas.
- Recursos y talento interno en GMA.
- Experiencia de la Fundación en proyectos similares.

IMPACTO:
Conexión directa con una necesidad real: jóvenes sin oportunidades, mercado necesitado de talento. Una respuesta inmediata y transformadora.

FUNDACIÓN martínez abolaño

Busca fomentar la innovación social a través de un programa de acompañamiento a jóvenes emprendedores, impulsando la creatividad, la colaboración y el desarrollo de iniciativas con impacto positivo.

Participantes:

Alba Sáez – Especialista en Experiencia del Empleado | GMA
Ángela San Ginés – Administrativa | GMA
Jorge Hidalgo – Adjunto de Dirección de Patrimonio | Family Office
Macarena del Cerro – Responsable de Marketing y Comunicación | GMA
Miguel Ángel Juárez – Coordinador de Seguridad Corporativa | GMA
Yaiza Ortiz – Directora de Personas y Cultura | GMA

Talento sin Fronteras

Talento sin fronteras

Atracción de talento cualificado a la isla, apostando por la inclusión y la colaboración

¿CUÁL ES EL OBJETIVO?:
Atraer personal cualificado a la isla, eliminando barreras burocráticas y fomentando la inclusión y la colaboración entre sectores.

Talento sin fronteras

RETOS A SUPERAR:

- Trámites y aspectos burocráticos.
- Discriminación y falta de oportunidades.
- Ausencia de formación en ciertos perfiles.
- Escasa colaboración entre actores clave.

OPORTUNIDADES:

- Identificación clara del personal que se necesita.
- Menor rotación y absentismo si se logra atraer y retener talento.
- Potencial de colaboración público-privada para agilizar procesos.

IMPACTO:
Responde a una necesidad real de la isla: contar con personal cualificado.
Además, fomenta la inclusión y mejora el posicionamiento de la compañía en términos de marca y compromiso social.

FUNDACIÓN martínez abolaño

Nace con el propósito de **apoyar la empleabilidad y la formación de personas en situación de vulnerabilidad**, facilitando su acceso a nuevas oportunidades profesionales y al desarrollo de competencias.

Participantes:

Jorge Gómez – Técnico de Sistemas | GMA
María de la Cámara – Directora de Legal | GMA
Marina Belén Sánchez – PMO | División de Turismo
Natascha Linden – Responsable de Ventas | División de Turismo
Sonia Prieto – CEO | División de Turismo
Tara Tavío – Asesora Jurídica | GMA

Km0-4All

Km0-4All

Impulso al consumo de producto local como motor de desarrollo sostenible en Lanzarote

¿CUÁL ES EL OBJETIVO?:

Convertir a la Fundación en el vehículo que coordine la colocación de la mayor cantidad posible de productos de km 0 en la isla. Una oportunidad para los productores locales... y una propuesta de valor para los consumidores.



Sostenibilidad Ambiental,
Económica y Social



RETOS A SUPERAR:

- Identificar y mapear productores locales, su ubicación y producción anual.
- Crear un relato atractivo para productores y consumidores.
- Facilitar la distribución y colaboración con el canal HORECA.
- Involucrar a las personas clave en todo el proceso.

OPORTUNIDADES:

- Apoyo institucional y ayudas al producto local.
- Tendencia en alza: turismo premium que valora la sostenibilidad y lo local.
- Potencial para posicionar Lanzarote como referente de consumo responsable.

IMPACTO:

Favorece el desarrollo del producto local, dinamiza el sector rural y primario, y fortalece la economía de la isla desde una perspectiva sostenible e inclusiva.



FUNDACIÓN
martínez
abolafio

Promueve la sostenibilidad ambiental, económica y social

mediante acciones que favorezcan el consumo responsable, la economía circular y la conexión entre productores locales y la comunidad.

Participantes:

Claudia Ramos – Asesora Jurídica | GMA

Elena Sevilleja – Técnico de

Administración | Promociones Marabo

Estíbaliz Remón – Head of Operations | División de Turismo

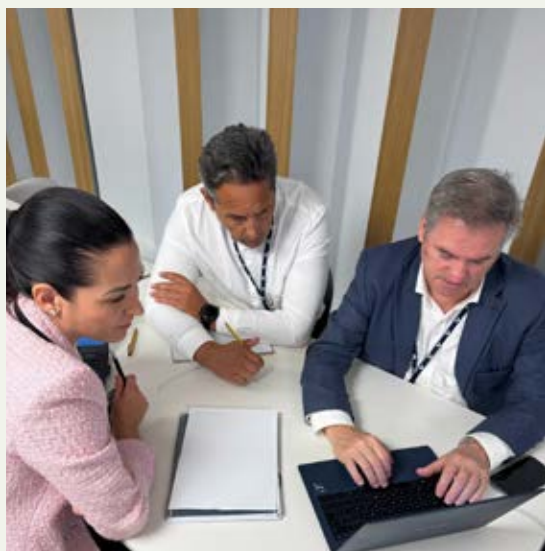
Josefa Navas – Gobernanta | Villas Alondra

José Antonio Tarrío – Director Técnico y Responsable Promociones Marabo

José Manuel González – Responsable de Administración | GMA

Marisol González – PMO | GMA

Sara Rodríguez – Responsable de Tesorería | GMA




**martínez
abolafio**
GRUPO



CONECTANDO IDEAS



Alba Sáez
Especialista en Experiencia
del Empleado | GMA



Jorge Hidalgo
Adjunto de Dirección de
Patrimonio | Family Office



Macarena del Cerro
Responsable de Marca
y Reputación Corporativa | GMA



Ángela San Ginés
Administrativa | GMA



Yaiza Ortiz
Directora de Personas
y Cultura | GMA

Miguel Ángel Juárez
Coordinador de Seguridad
Corporativa | GMA



TALENTO SIN FRONTERAS



Jorge Gómez
Técnico de Sistemas | GMA



Sonia Prieto
CEO | Aylanz Hospitality Group



Tara Tavío
Responsable de
Asesoría Jurídica | GMA



María de la Cámara
Directora de Legal | GMA



María Belén Sánchez
PMO | Aylanz Hospitality Group



Natascha Linden
Responsable de Ventas
| Aylanz Hospitality Group



KMO - 4ALL



José Antonio Tarrío
Director Técnico y Responsable
Promociones Marabo



Josefa Navas
Gobernanta | Villas Alondra



Sara Rodríguez
Responsable de Tesorería | GMA



Claudia Ramos
Asesora Jurídica | GMA



Elena Sevilleja
Técnico de Administración
| Promociones Marabo



Estibaliz Remon
Head of Operations
| Aylanz Hospitality Group



José Manuel González
Responsable de Administración
| GMA



Marisol González
Responsable de
Transformación Digital
y Gobernanza de Proyectos | GMA

COMUNICACIÓN 2025



Sé parte del cambio



#Formaciónconpropósito



#Crea



#Actu

#Tron

Impactos en Medios

Clipping de prensa *Zapatillas Solidarias*

Clipping de prensa 2025

- **El Periódico de Lanzarote**

Llega a Lanzarote una nueva edición de 'Zapatillas Solidarias' que beneficia a cientos de niños y niñas de Guinea Ecuatorial

Enlace:

<https://www.elperiodicodelanzarote.com/sociedad/58035-llega-a-lanzarote-una-nueva-edicion-de-zapatillas-solidarias-que-beneficia-a-cientos-de-ninos-y-ninas-de-guinea-ecuatorial>

- **Diario de Lanzarote**

Llega a Lanzarote una nueva edición de 'Zapatillas Solidarias' que beneficia a cientos de niños y niñas de Guinea Ecuatorial

Enlace:

<https://www.diariodelanzarote.com/noticia/llega-lanzarote-una-nueva-edicion-de-zapatillas-solidarias-que-beneficia-cientos-de-ni%C3%B1os-y>

- **El Periódico de Lanzarote**

Catalina Martínez, Lanzarote y Guinea unidas por unas zapatillas (perfil y entrevista, con mención a la Fundación y su labor)

Enlace:

<https://www.elperiodicodelanzarote.com/sociedad/58230-catalina-martinez-lanzarote-y-guinea-unidas-por-unas-zapatillas>

- **El Periódico de Lanzarote**

Zapatillas Solidarias 2025 cierra con éxito una de las ediciones más colaborativas desde su inicio

Enlace:

<https://www.elperiodicodelanzarote.com/lanzarote/60384-zapatillas-solidarias-2025-cierra-con-exito-una-de-las-ediciones-mas-colaborativas-desde-su-inicio>

- **Elchaplón**

La campaña 'Zapatillas Solidarias' logra su edición más participativa con casi 2.000 pares

Enlace:

<https://www.elchaplon.com/la-campana-zapatillas-solidarias-logra-su-edicion-mas-participativa-con-casi-2-000-pares>

- **Tribuna de Canarias**

Entrevista a Ana Yare, con mención a los objetivos y proyectos de la Fundación Martínez Abolafio

Enlace:

<https://tribunadecanarias.es/ana-yare-fma-nace-con-un-proposito-claro-y-es-construir-una-sociedad-mas-inclusiva-sostenible-e-innovadora/>

- **MassCultura**

Zapatillas Solidarias 2025 (reproducción de la nota de lanzamiento; cita a la Fundación como colaboradora principal)

Enlace:

<https://www.masscultura.com/zapatillas-solidarias-2025>

- **Yaiza Te Informa**

Zapatillas Solidarias 2025 cierra con éxito una de las ediciones más colaborativas desde su inicio

Enlace:

<https://yaizateinforma.es/noticias-lanzarote/zapatillas-solidarias-2025-cierra-con-exito-una-de-las-ediciones-mas-colaborativas-desde-su-inicio/>

Clipping de prensa *Raíces del Cambio*

- **La Voz de Lanzarote**

Enlace:

https://www.lavozdelanzarote.com/actualidad/politica/lanzarote-finaliza-formacion-raices-cambio-destinado-jovenes-en-riesgo-exclusion_237439_102.html

- **Isla de Lanzarote**

Enlace:

<https://isladelanzarote.com/el-cabildo-de-lanzarote-finaliza-la-formacion-raices-de-cambio-para-jovenes-en-riesgo-de-exclusion/el-cabildo-de-lanzarote-finaliza-la-formacion-raices-de-cambio-para-jovenes-en-riesgo-de-exclusion/>

- **Titularísimos**

Enlace:

<https://www.titularisimos.com/blog/tag/raices-de-cambio/>

- **Diario de Lanzarote**

Enlace:

<https://www.diariodelanzarote.com/noticia/finaliza-en-lanzarote-la-formacion-raices-de-cambio-para-jovenes-en-riesgo-de-exclusion>

- **Cabildo de Lanzarote**

Enlace:

<https://www.cabildodelanzarote.com/-/el-%C3%81rea-de-inclusi%C3%B3n-impulsa-la-inserci%C3%B3n-con-un-convenio-innovador>

- **El Chaplon**

Enlace:

<https://www.elchaplon.com/el-area-insular-de-inclusion-y-la-fundacion-martinez-abolafio-sellan-alianza-por-los-jovenes>

- **Crónicas de Lanzarote**

Enlace:

<https://www.cronicasdelanzarote.es/articulo/lanzarote/area-inclusion-cabildo-lanzarote-impulsa-insercion-convenio-innovador/20250606153503349831.html>

- **Isla de Lanzarote**

Enlace:

<https://isladelanzarote.com/el-area-de-inclusion-del-cabildo-de-lanzarote-impulsa-la-insercion-con-un-convenio-innovador/>

- **Titularísimo**

Enlace:

<https://www.titularisimos.com/blog/2025/06/07/lanzarote-impulsa-la-insercion-de-personas-en-situacion-de-vulnerabilidad-con-un-convenio-innovador/>



Clipping de prensa **Cestas con Corazón**

- **La Provincia**

Fundación Martínez Abolafio lanza la iniciativa “Cestas de Navidad con Corazón” en Lanzarote

Enlace:

<https://www.laprovincia.es/lanzarote/2025/12/24/fundacion-martinez-abolafio-lanza-iniciativa-cestas-navidad-corazon-lanzarote-125124485.html>

- **Crónicas de Lanzarote**

La Fundación Martínez Abolafio impulsa la iniciativa solidaria “Cestas de Navidad con Corazón”

Enlace:

<https://www.cronicasdelanzarote.es/articulo/sociedad/fundacion-martinez-abolafio-impulsa-iniciativa-solidaria-cestas-navidad-corazon-lanzarote/20251222185246357274.amp.html>

- **MassCultura**

Cestas de Navidad con Corazón en Lanzarote

Enlace:

<https://www.masscultura.com/cestas-de-navidad-con-corazon-en-lanzarote/>

- **Lancelot Digital**

Cestas de Navidad con Corazón, la nueva iniciativa de la Fundación Martínez Abolafio

Enlace:

<https://www.lancelotdigital.com/lanzarote/cestas-de-navidad-con-corazon-la-nueva-iniciativa-de-la-fundacion-martinez-abolafio>

- **Yaiza Te Informa**

Fundación Martínez Abolafio impulsa la iniciativa solidaria “Cestas de Navidad con Corazón” en Lanzarote

Enlace:

<https://yaizateinforma.es/noticias-lanzarote/fundacion-martinez-abolafio-impulsa-la-iniciativa-solidaria-cestas-de-navidad-con-corazon-en-lanzarote/>

- **El Chaplón**

Cestas solidarias como apoyo social para familias vulnerables esta Navidad

Enlace:

[Cestas solidarias como apoyo social para familias vulnerables esta Navidad – WWW.ELCHAPLON.COM](https://www.elchaplón.com/cestas-solidarias-como-apoyo-social-para-familias-vulnerables-esta-navidad/)



Impactos en RRSS



Seguidores:
4.628



Alcance:
9.835



Publicaciones:
34



Visualizaciones
17.65K



Interacciones:
540



Engagement:
17,87%



Seguidores:
2.418



Interacciones:
1.916



Publicaciones:
29



Reacciones:
521



Engagement:
9,77%



Impresiones:
15.560



Seguidores:
1.357



Visualizaciones:
10.85K



Impresiones:
3.995



Publicaciones:
34



Interacciones:
295



Engagement:
7.28%

MEMORIA ECONÓMICA



146.503,60 €

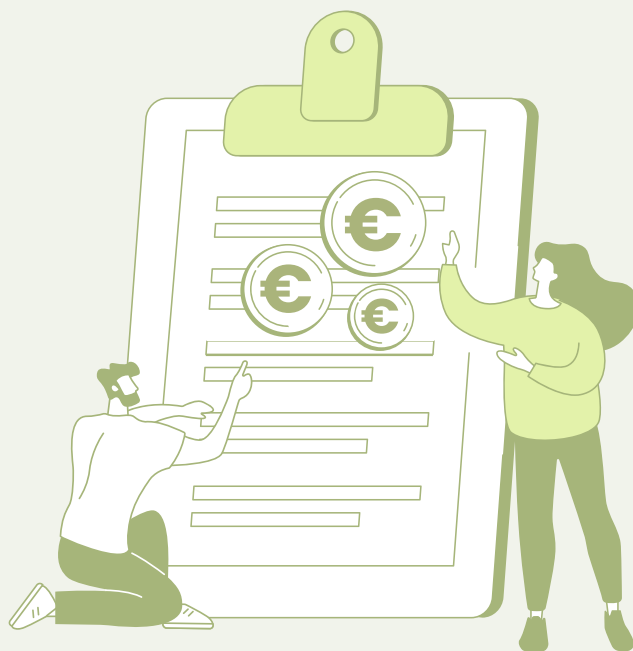
ingresos en 2025

111.638,00 €

ingresos privados

34.865,60 €

ingresos públicos



INGRESOS 2025	146.503,60
----------------------	-------------------

Público	34.865,60
----------------	------------------

Privados	111.638,00
-----------------	-------------------

FINANCIACIÓN

Entidad	Peso
GMA	14,34%
Empresas y particulares	36,61%
Instituciones públicas	23,80%
Instituciones privadas	25,26%

FINANCIACIÓN INSTITUCIONES PÚBLICAS

Institución	Importe	Proyecto
GOBIERNO DE CANARIAS -DG Juventud	29.865,60	Raíces del Cambio
FECAM_ Ayudas Solidarias 2025		
Comisión de cooperación, juventud, igualdad y diversidad	5.000,00	Guinea se Mueve

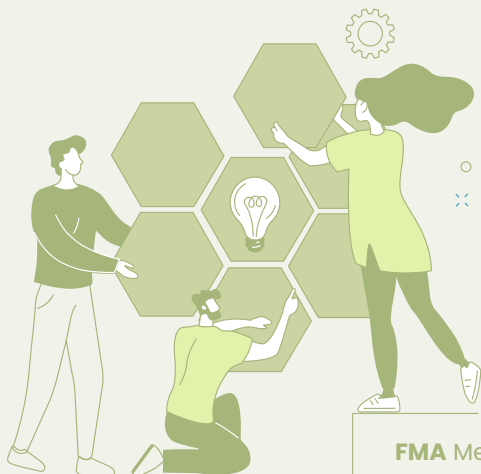
FINANCIACIÓN INSTITUCIONES PRIVADAS

Institución	Importe	Proyecto
Santander Asset Management, S.A	10.000,00	KM0-4ALL
Fundación Mahou San Miguel	15.000,00	Creamos Oportunidades en Hostelería y Turismo
RENTA 4 BANCO S.A.	6.000,00	Creamos Oportunidades en Hostelería y Turismo
FUNDACION BANCARIA CAIXA D'ESTALVIS I PENSIONS DE BARCELONA "LA CAIXA"	6.000,00	Creamos Oportunidades en Hostelería y Turismo
AYUDAS TECNO DINAMICAS SL	45.048,00	Guinea se Mueve
Aportación empresas del Grupo	21.010,00	La isla en voz de los niños, Raíces del Cambio, Cestas con Corazón, Zapatillas Solidarias, Becas Académico - Deportivas, Árbol de los sueños, Un juguete una ilusión, Donación Material Escolar, Donación Calor y Café

Particulares

8.580,00

La isla en voz de los niños, Raíces del Cambio, Cestas con Corazón, Zapatillas Solidarias, Becas Académico - Deportivas, Árbol de los sueños, Un juguete una ilusión, Donación Material Escolar, Donación Calor y Café



ENTIDADES COLABORADORAS Y VOLUNTARIADO



Entidades Colaboradoras

(Públicas o entidades sin ánimo de lucro):



IES TEGUISE



Entidades Colaboradoras

(Empresas):



Enamar S.A.



Personas que han hecho posible cada proyecto, **nuestros voluntarios**

Acoidán Rodríguez
Adriana Baamonde
Alba Sáez
Alejandra Galindo
Alicia Andrés
Alex Godoy
Ana Yare Rodríguez
Arturo Pérez
Beatriz Casierra
Claudia Ramos
Daniel Ortega
Daniel Spalla
Elena Sevilleja
Estefanía Aguilar
Estefany Rojas
Félix Moraleda
Fernando Morales
Francisco Rodríguez
Francia Fuertes
Herminia Fleitas
Iria Pérez
Ismael Gómez
Ivonne Agudelo
Jairo Molina
Jesusa Masié
Jesús Perdomo
Jorge Gómez
Jorge Hidalgo
José Antonio Tarrío
José Braulio Vega
José Manuel González
Josefa Navas
Katy Martínez
Leidi Ramírez
Lorena Magan

Lucía Caraballo
Macarena del Cerro
Magela Melgar
Margaret Umpiérrez
María de la Cámara
Marisol González
Marly Albadam
Maru González
Miguel Ángel Juárez
Mónica Escobar
Natascha Linden
Noemí Santana
Pablo Pérez
Pancho Robayna
Patricia Mateos
Paqui García
Pepe Abreut
Rachid El Mouhandiz
Roberto Ramos
Samuel Rosa
Sara Rodríguez
Simona Bessio
Sonia Prieto
Tania Álvarez
Tara Tavío
Tatiana Suárez
Teresa Tejera
Yaiza Ortiz
Yasmina Acosta
Yasmina López
Yenayra Umpiérrez
Yovanna García
Zeneida Betancort
Zonia Espinosa

ACTUAR HOY PARA CONSTRUIR EL MAÑANA

INNOVACIÓN
SOCIAL

CALIDAD DE VIDA
DE LAS PERSONAS
Y DEL TERRITORIO

SOSTENIBILIDAD
AMBIENTAL,
SOCIAL Y
ECONÓMICA

COLABORACIONES
Y COOPERACIÓN
INTERNACIONAL

CONTACTO



c/ García Sanabria 1
35500 - Arrecife, Las Palmas



info@fundacionmartinezabolafio.com



www.fundacionmartinezabolafio.com



+34 928 814 215